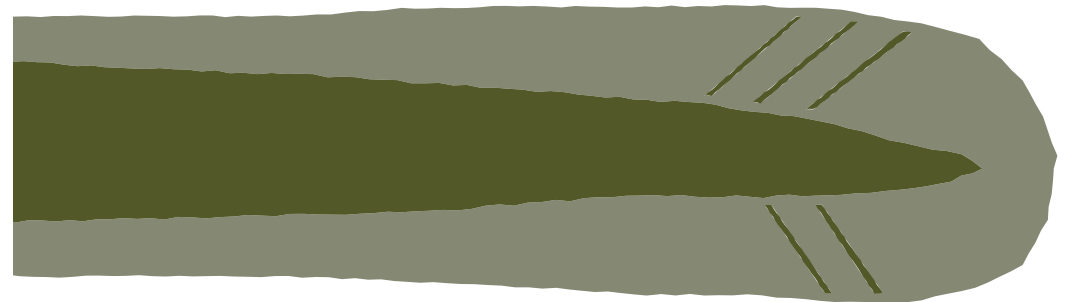


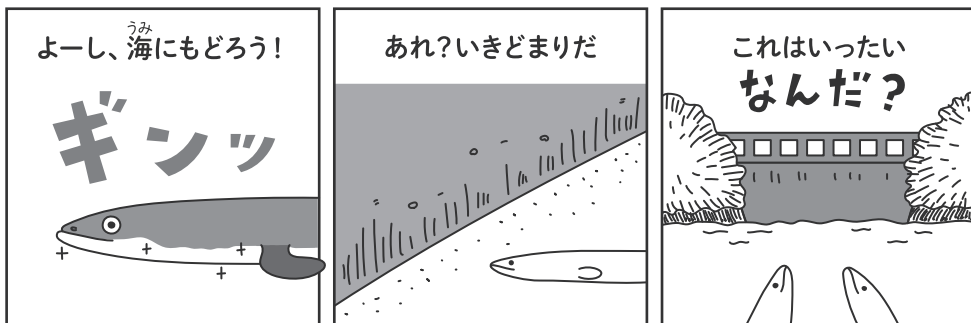
4

4

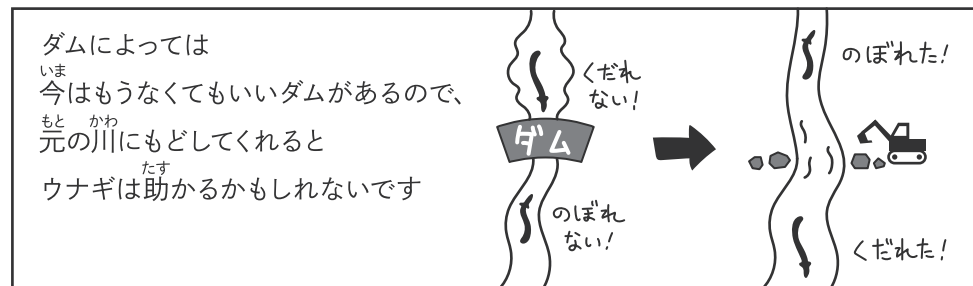
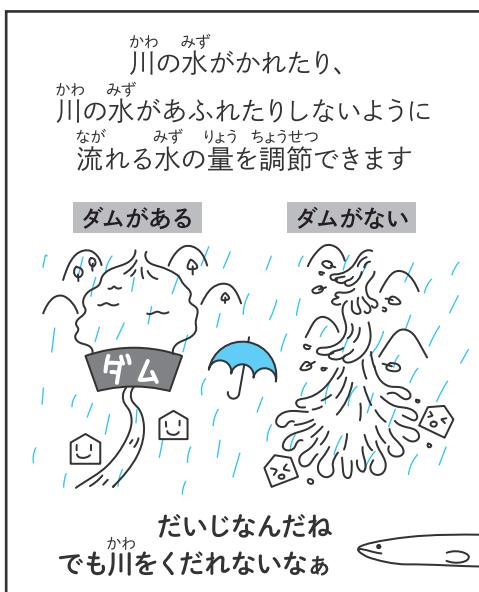
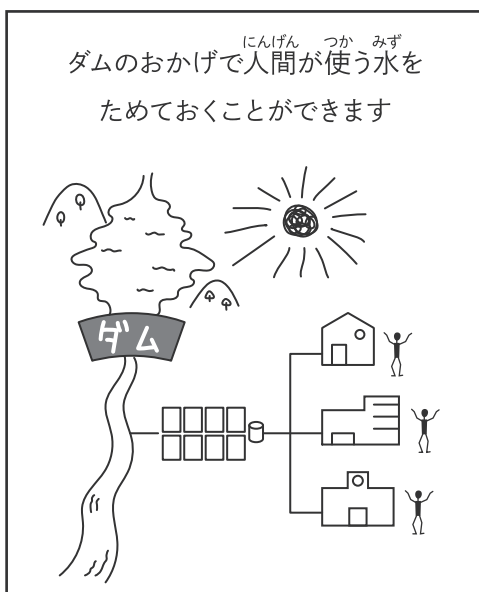
ウナギいきのこりすごろく



くだれ!ウナギたち



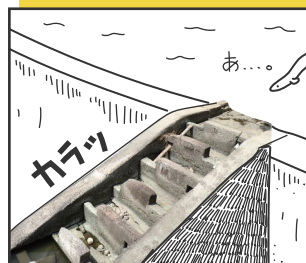
これはダムだよ



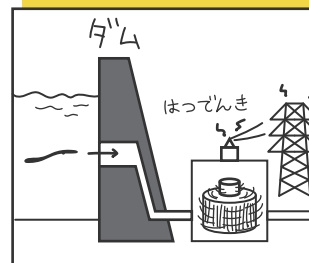
サイコロ をふろう!



ぎょどう はい
なんとか魚道に入れて
すす
1マス進める!



ぎょどう み
魚道を見つけた!
みず なが
でも水が流れていない!
すす
進めない!
たいりよく
体力がなくなって



ダムにある
はつでんき
発電機にまきこまれて

-1

もういっかい

サイコロ をふろう!