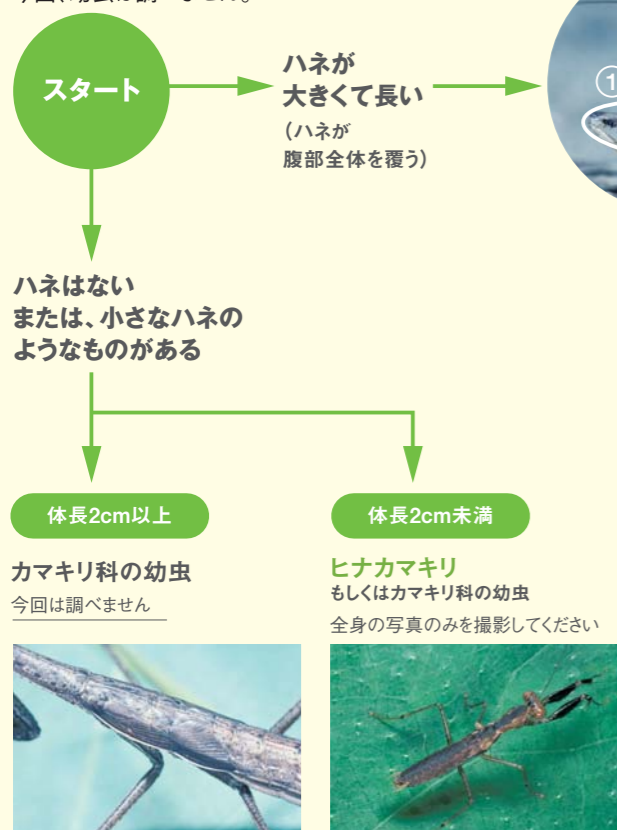


カマキリの見分け方

最初に、成虫か幼虫かを見分けてください。
今回、幼虫は調べません。



カマキリのさがし方

観察する時期は、南西諸島を除く地域では8月がいいでしょう。カマキリは、草はらのほか、雑木林の縁や河原などで見つかります。また、市街地の公園、家の庭、道ばたの植え込み、街灯の周りなどでも見ることができます。しかし、あまり動かず、草木に似た体の色をしているので、簡単に見つけられるわけではありません。花や大きな葉をポイントに、じっくり探してみましょう。

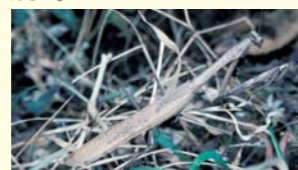
体長の計り方

触角を含まない頭から腹の先まで



成虫の色

同じ種類でも緑色型や褐色型などがあり、異なる種類のように見えます。右の図で示した色や形で見分けてください。



コカマキリの褐色型 通常はこの色です



コカマキリの緑色型

小笠原諸島には、ナンヨウカマキリ1種が分布します



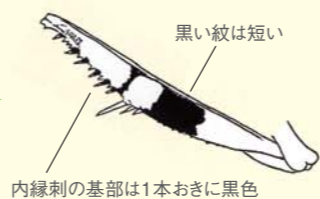
前足の内側の
①②の部分に注目!

①②に
黒色の帯がある

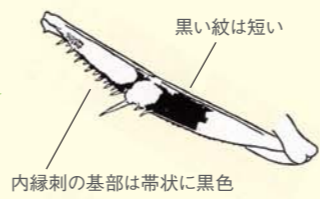
コカマキリの仲間

①の黒色の帯の部分
で見分けます
体長3.5~6.5cm

※スジイリコカマキリと
ヤサガタコカマキリは、
現在のところ、沖縄県でのみ
観察記録があります



コカマキリ



スジイリ
コカマキリ※



ヤサガタ
コカマキリ※

①②ともに
黒色の帯はない

体長4cm
以下



ヒメカマキリ
体長2.5~4cm
後足腿節に葉状の突起

体長4.5cm
以上

ハネに
白い紋が
ある

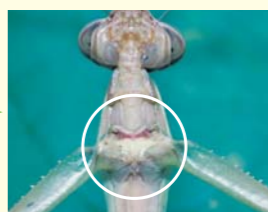


ハラビロカマキリ
体長4.5~7cm

ハネに
白い紋は
ない

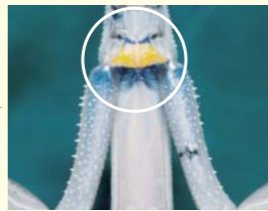
オオカマキリの仲間

胸の色が
後バネの模様で見分けます
体長6.5~10cm



オオカマキリ

胸は淡い黄色
広く紫褐色斑の後バネ



チョウセンカマキリ

胸はオレンジ色
褐色の細い筋がある後バネ

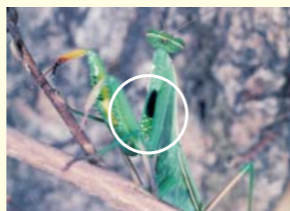


オキナワオオカマキリ

胸は周りと同色
後バネは半透明で斑がなく、
前縁に褐色の短い筋が並ぶ

日本初!
カマキリの全国一斉調査

カマキリは、日本に11種類生息しています。みんなが知っている昆虫ではありますが、いつでもどこでどんな種類がみられるかといった情報がとても少ないのが現状です。また、種類によってくらしている場所が異なります。そこで、全国からカマキリの観察情報を集め、カマキリをとって日本の自然のようすを知りたいと思います。一人でも多くの方が参加して下さることが、この調査の成功のポイント。あなたからのカマキリ情報をお待ちしています!



▲黒色の帯のタイプ



▲黒色のリングのタイプ

調査票 自然しらべ 2008年 月 日

以下の内容は公表させていただきます。(公表してもよい場合は本名も可)

ニックネームグループ名 _____ 一緒にしらべた方の人数 ()名

みつたカマキリ _____ みつた日 2008年 月 日

みつた場所 _____ 都道府県 _____ 区市町村 _____

字名(例:新川1丁目など)・公園名など _____

みつた環境(あてはまるものすべてに○をつけてください)

街なか	丘陵	山	渓流	湖畔	河川	海岸
公園	社寺	自宅	校庭	空き地	街路・街灯	ホテル・旅館
草地	林地	湿地	水田	河原	高速道SA・PA	

その他 _____

※ここからは、記入しないでください。 No.

調査票 自然しらべ 2008年 月 日

以下の内容は公表させていただきます。(公表してもよい場合は本名も可)

ニックネームグループ名 _____ 一緒にしらべた方の人数 ()名

みつたカマキリ _____ みつた日 2008年 月 日

みつた場所 _____ 都道府県 _____ 区市町村 _____

字名(例:新川1丁目など)・公園名など _____

みつた環境(あてはまるものすべてに○をつけてください)

街なか	丘陵	山	渓流	湖畔	河川	海岸
公園	社寺	自宅	校庭	空き地	街路・街灯	ホテル・旅館
草地	林地	湿地	水田	河原	高速道SA・PA	

その他 _____

※ここからは、記入しないでください。 No.