

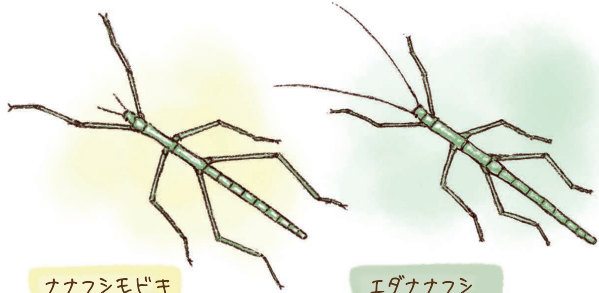
# ぎたい 擬態だけじゃない! ナナフシの魅力

みりよく

著者 一日一種  
(イラストレーター・漫画家)

## 「ナナフシ」にもいろんな種類がいる

実は「ナナフシ」というのはグループ名のようなものです。日本では約30種のナナフシの仲間がいると言われています。比較的よく見られ、似ているナナフシ2種(主な分布:本州、四国、九州)



**ナナフシモドキ**  
ナナフシ科の代表種で、本種を単に「ナナフシ」と呼ぶことも多い(ややこしい)

**エダナナフシ**  
ナナフシモドキに似ているが、触角が長いのが大きな違い(どちらも前脚をピンとしていることが多いので分かりづらい)

## ナナフシのここがすごい!

### 擬態能力



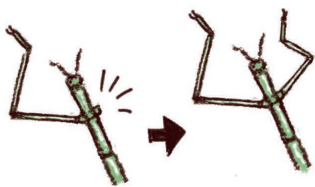
前脚を伸ばしてじっとしていると本当に枝にそっくり

### 単為生殖



メスだけで増えることができる(クローン生殖)  
※オスのナナフシは少ない

### 再生能力



手足はちぎれやすいが、幼虫のところに切れた部分は脱皮するたびに少しずつ再生する

### 分布拡大戦略



個体の移動能力は低いですが、鳥に食べられても卵は生きたまま排出されることがある(分布拡大に役立っているとも考えられる)



ピンチになると死んだふりをしてやりすごすこともあります