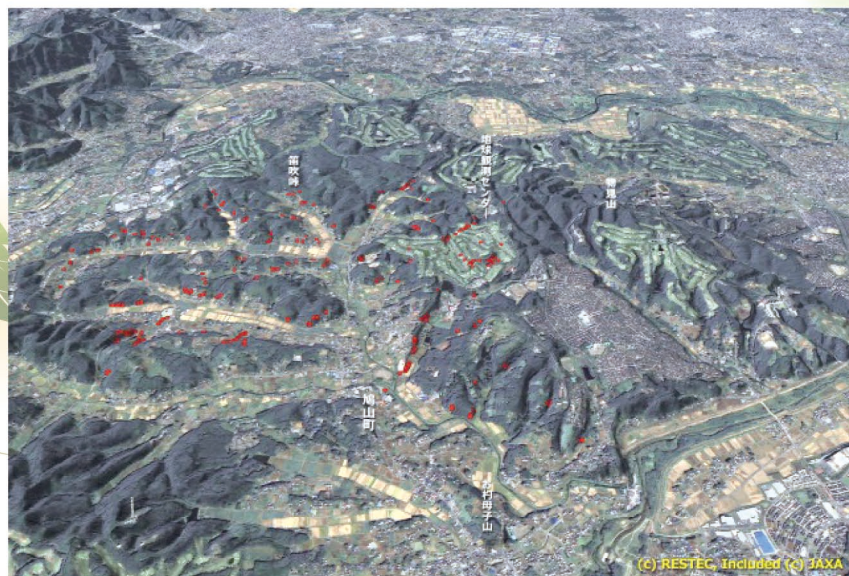


# 「ユネスコエコパーク」を 知ろう!



鳩山町

「ユネスコエコパーク」を  
地域再生にどう生かせるかを  
話し合います。

2019年  
5月12日(日)  
午前10~12時

講師



**朱宮 丈晴** (しゅみや たけはる)

日本自然保護協会 自然保護部 エコシステムマネジメント室長

専門は森林生態学、保全生態学。2001年千葉大学大学院生物多様性科学専攻博士後期課程単位取得退学後、日本自然保護協会へ。小笠原南島自然環境モニタリング調査、屋久島世界遺産地域の自然環境と保全管理手法に関する調査、南硫黄島自然環境調査等で植物・生態系調査を担当。綾の照葉樹林プロジェクト(宮崎県綾町)や赤谷プロジェクト(群馬県みなかみ町)に関わり、それぞれユネスコエコパーク認定につなげた。

## ユネスコエコパーク (BR: Biosphere Reserves) について

ユネスコエコパークは、1976年(昭和51年)にユネスコが開始。ユネスコの自然科学セクターで実施されるユネスコ人間と生物圏(MAB: Man and Biosphere)計画における一事業として実施。

世界遺産が、手つかずの自然を守ることを原則とする一方、ユネスコエコパークは、生態系の保全と持続可能な利活用の調和(自然と人間社会の共生)が目的。

登録総数は、117カ国、610地域(2012年(平成24年)7月現在)。

### ユネスコエコパークの機能

1. 保存機能(生物多様性の保全)
2. 経済と社会の発展
3. 学術的研究支援

個々の機能は独立のものではなく、ユネスコエコパークの機能を相互に強化する関係。この3つの機能を達成するために、相互に依存する右の3つの区域を設定。

### 核心地域

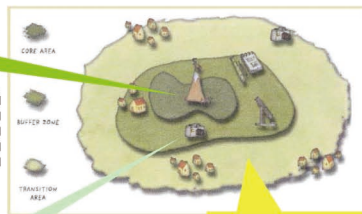
厳格に保護。  
長期的に保全。

### 緩衝地域

核心地域の  
バッファー。  
教育、研修、  
エコツーリズム。

### 移行地域

居住区。地域社会  
や経済発展が図ら  
れる地域。



会 場：かわせみハウス(鳩山ニュータウン郵便局横) 参加費：無料

交 通：東武東上線高坂駅下車、鳩山ニュータウン行バス乗車、ニュータウン中央下車徒歩1分

主 催：NPO法人はとやま環境フォーラム 後援：鳩山町

お問い合わせ：愛場 ☎090-2457-8513