

## まとめ方について

### 自然しらべ 結果のみかた

あなたの海・湖沼にはどのくらい自然が残されていましたか？

あなたがしらべたところは、何点でしたか？

点数が高いほど、すばらしい自然だということができます。

でも、もしそこがため池だったらどうでしょうか。ため池はもともとあった自然をこわして、農業用の水をためるために人が作ったもので、自然にできたものではありません。作られた当時に、もしこの自然しらべを行っていたならば、0点に近かったと思います。しかし、長い年月を経た今では、植物や動物がため池のまわりやその中にすむようになり、自然が豊かになってきています。このようなところは、例えば点数がそんなに高くなくても、これからも大切な自然として残していく必要があると思います。

このように、同じ30点でも、しらべた場所によってその点数が意味することは違ってきます。あなたがしらべた場所の点数が高いと安心してはできませんし、低いからといってがっかりする必要がないこともあります。

調べた結果をいろいろな見方で考えてみてください。

#### あなたの海・湖沼の合計点

- **47~60** 点 すばらしい自然です。今後も自然をうまくいかした利用を考えましょう。
- **33~46** 点 自然がこわれはじめています。原因をつきとめて、今のうちに回復の方法を考えましょう。
- **19~32** 点 このままでは自然がこわれてしまいます。自然の保護と利用について考えなければなりません。
- **0~18** 点 自然が大きくこわれています。自然を復活させる努力をしなければ、私たちの生活に影響がでてくるでしょう。

### 自然しらべ 「海・湖沼」をおえて

1996年の自然しらべの結果をみると、自然が損なわれている海辺や岸辺が全国に広がっているようすがうかがえます。特に関東、東海、近畿、瀬戸内沿岸から北九州にかけてははっきりしています。また、沖縄の海辺も結構損なわれていることがわかります。

埋立・干拓工事や護岸工事によって、もともとの自然状態の海辺・岸辺がずいぶん減ってきています。水質の汚染も未だに悪影響を及ぼしています。湖や沼では、それらに加えてブラックバスなどの外国からやってきた魚たちがその自然にダメージを与えています。

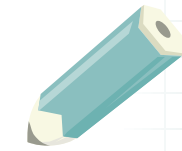
一方で、海辺、岸辺を、より良い自然に戻していこうという努力も始まっています。あなたのところの海辺・岸辺がどのように変わっていくのか、是非チェックし続けてください。

#### みじかな一句

投機ゴミ 拾い上げれば ツルリンドウ モやしとなりて

長野県／辺見茂子さん

## 記入シート



(1) 自然しらべを行った日と行った人を書いてください。

行った日: \_\_\_\_年 \_\_\_\_月 \_\_\_\_日 (午前・午後) 天気: \_\_\_\_\_

行った人: \_\_\_\_\_

(2) あなたのえらんだ場所は？

海岸の場合: a. 岩礁・サンゴ礁 b. レキ浜 c. 砂浜 d. 干潟 e. 人工的な海岸

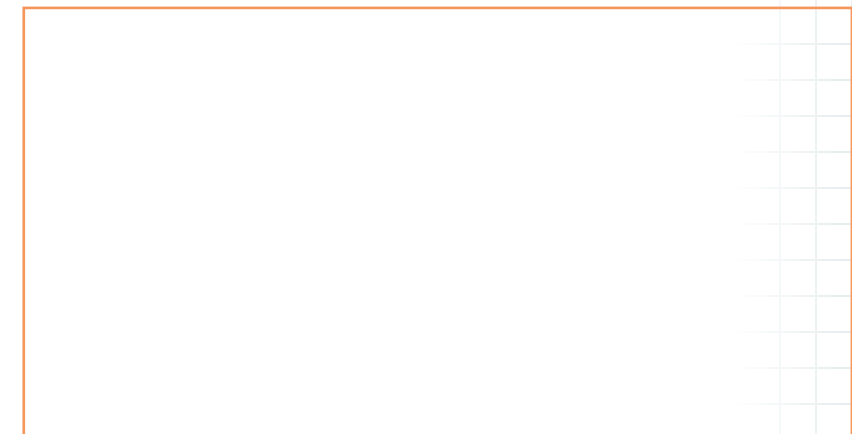
湖沼の場合: f. 湖 g. 沼・池 h. ため池 i. 人造湖(ダムなど)

(3) 自然しらべの結果を表にしてください。

1. 岸のまわりのようす	_____	点
2. 水ぎわのようす	_____	点
3. 岸のまわりの植物	_____	点
4. 水ぎわの動物	_____	点
5. ごみのようす	_____	点
6. 水のごみ	_____	点

計 \_\_\_\_\_ 点

(4) しらべた海・湖沼の様子を地図にしてみよう。



橋や、道路や近くの集落の名前などを書き込んで下さい。

#### みじかな一句

見た目には 清楚だけれども 手に余る あの草たちはどこからきたの

静岡県／鴨川典子さん