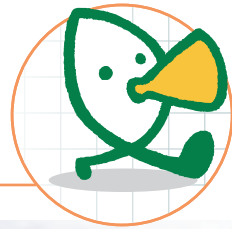


さあ、「海・湖沼」に行ってみよう



あなたがしらべるのは海ですか？それとも湖や沼ですか？
海のうちでも、砂浜ですか？岩礁ですか？
そのことをまずチェックしてください（P34の記入シート2を見てください）。そして、それぞれの特徴を観察しながら、
感じながら、「自然しらべ」をすすめてください。



読んでから行ったり、行ってから読んだり。

TITLE	著者	出版社	価格
■いその自然かんさつ	NACS-J	NACS-J	400円
■指標生物	NACS-J編	平凡社	2060円
■川・池の生物	管野徹	小学館	1480円
■高山・海岸の植物	牧野晩成	小学館	1480円
■海辺の生物	管野徹	小学館	1480円
■人里の自然	芹沢俊介	保育社	2300円
■ため池の自然学入門	合同出版	合同出版社	1600円
■水への生物	小学館	小学館	1500円
■水の生物	学習研究社	学習研究社	1500円
■砂浜の発見ービーチコーミング入門ー		平塚市博物館	

参考図書

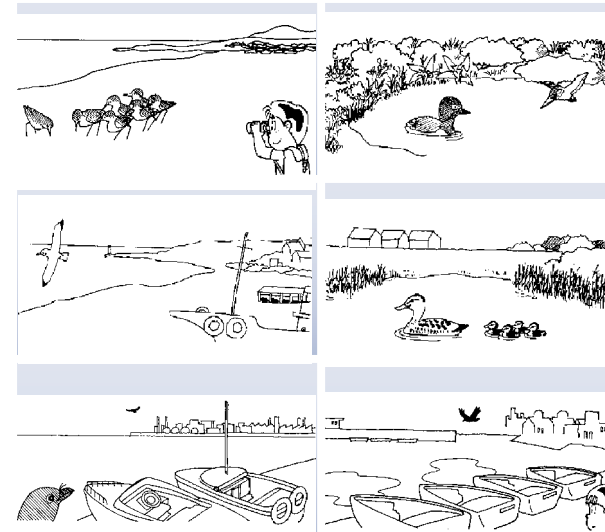
点数のつけ方

イラストを参考に点数をつけてください。

10点と5点の間と思うときは7点
5点と0点の間と思うときは3点

1 岸のまわりのようす

まず、全体が見える場所に立って眺めてみましょう。



10点

岸の近くには、建物や人工物のみあらず、林があったり、木々に囲まれている。

5点

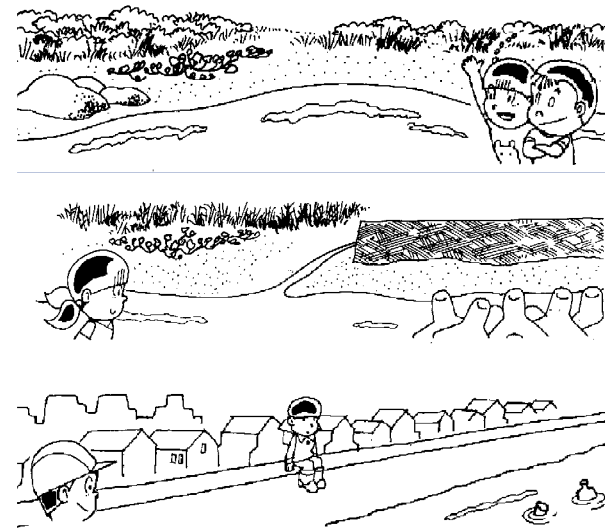
岸の近くには人家や防波堤などがみられるが、風景に溶け込んでいる。

0点

岸の近くまで人家や工場などが迫っていて、風景を台無しにしている。

2 水ぎわのようす

近づいて見てみましょう。



10点

水ぎわは、自然状態がよく保たれ、人工物が見あたらない。

5点

水ぎわの一部がコンクリート護岸されていたり、水ぎわ近くにコンクリートブロックやテトラポットなどが置かれている。

0点

水ぎわが、コンクリートに覆われている。人間の生活域が水ぎわぎりぎりの所まできている。