

まとめ方について

自然しらべ 結果のみかた

あなたの川にはどのくらい自然が残されていましたか？

これまでしらべた6つの項目の点数を足して、そこにダムとわき水の点数を加減します。出てきた合計点で、あなたの川に自然がどのくらい残されているかがわかります。



-3点

人の背丈よりかなり高いダムがあるとき
3点をひく

-1点

人の背丈がそれより低いダムやせきがあるとき
1点をひく

+2点

わき水があるとき
2点をたす

わき水

わき水のはたらきはきれいな水で川の水を薄めるだけではありません。わき水を好んで住む動植物のすみかになっています。

あなたの川の合計点

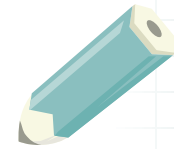
- **15~20点** 自然がたいへん豊かな川。川の利用を考える時も、まずこの自然を残すことを先決にしてください。
- **9~14点** 自然が豊かな川。これ以上自然が失われないように注意しましょう。
- **3~8点** 自然を豊かにしたい川。自然回復の方法を考えていきましょう。
- **-3~-2点** 自然をもっと豊かにしたい川。少しでも川の自然を取りもどす努力をしましょう。

自然しらべ 「川」をおえて

近年、人と川とのつきあい方が、どうも人間の都合にかたよりすぎたようです。

2000年の自然しらべの結果からもそのようすがうかがえます。そのため豊かな川の自然が損なわれ、我々もその恩恵を忘れてしまいがちでした。もう一度、川と人とのつきあい方を考え直す時期にきているのではないのでしょうか？この時行ったアンケートによると川と人とのより良いつきあい方を求めて、いろいろな活動が行われていることがわかりました。自分の住んでいるところの川に関心を持ち、実際に行ってみること、見続けることが大切です。

記入シート



(1) 自然しらべを行った日と行った人を書いてください。

行った日: ____年 ____月 ____日 (午前・午後) 天気: _____

行った人: _____

(2) あなたのえらんだ場所は？

しらべた川の住所:

川の名前: _____ の (上流・中流・下流)

(3) 自然しらべの結果を表にしてください。

1. 川のまわりのようす	_____	点
2. 土手と川のあいだのようす	_____	点
3. 流れのようす	_____	点
4. 水ぎわと川底のようす	_____	点
5. 水のごれ	_____	点
6. 川の鳥のようす	_____	点

計 _____ 点

(4) しらべた川の様子を地図にしてみましょう。



川の流れ(矢印)や橋や、道路や近くの集落の名前などを書き込んで下さい。