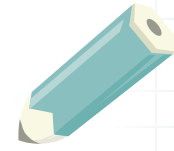


まとめ方について

記入シート



行って
みよう

参考図書

しらべ
こと

しらべ
こと

しらべ
こと

しらべ
こと

しらべ
こと

しらべ
こと

まとめ
かた

記入
シート

1999年
まとめ

1999年
まとめ

行って
みよう

参考図書

しらべ
こと

しらべ
こと

しらべ
こと

しらべ
こと

しらべ
こと

しらべ
こと

まとめ
かた

記入
シート

1999年
まとめ

1999年
まとめ

自然しらべ 結果のみかた

あなたのしらべた里やまの特徴をグラフから読みとろう

里やまは人と自然との関係によって成り立っている自然です。しらべた結果を、「自然の豊かさ」と「適切な人のかかわり」のふたつの見方で、グラフにしてみましょう。

主に「自然の豊かさ」を表す項目の合計点数を、グラフのたての軸に。

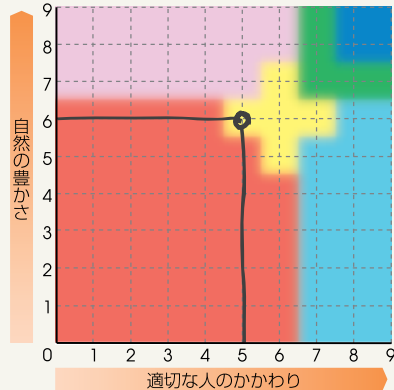
項目 2 + 項目 3 + 項目 4 = 点 :例

主に「適切な人のかかわり」を表す項目の合計点数を、グラフの横の軸に。

項目 1 + 項目 5 + 項目 6 = 点 :例

図のように、6点と5点の場合、ふたつの点数が交わる場所に、黒丸をかいてみましょう。

あなたがしらべた里やまはどこに黒丸が付いたでしょう？
豊かな自然が保たれていますか？
人とかかわり方は良い関係でしょうか？



- 非常に豊かな里やま
- 豊かな里やま
- 豊かにしたい里やま
- もっと豊かにしたい里やま
- 自然の豊かさが目立つ里やま
- 人のかかわりが目立つ里やま

自然しらべ 「里やま」を終えて

里やまでは、近年、こまめな利用と管理が行われなくなり、それに代わって住宅地などの開発が進んできました。その結果、各地で里やまは急速に失われてきています。

自然しらべでは、残念ながら今もそのような状況が日本各地で続いていることがわかりました。しかし、1999年に行ったアンケートでは、多くの市民や行政で里やまを守るためのさまざまな努力がされていることわかりました。地域の自然を守っていくには、地元の方々の力がどうしても必要です。市民の関心や愛着が、社会のしくみやルールづくりにつながっていくことが大切です。

そして、この「自然しらべ」などによって、身近な里やまに出かけ、そのようすを見続けることは、その基本となる大切なことです。

みじかな一句

団栗や ふたつに割れて 新芽出づ

愛知県 / 林 進さん

みじかな一句

夏アカネ 荒地棚田が くもりけり

三重県 / 伊藤多紀子さん