

里やまの
水辺のようす

林の
ようす

水辺の
ようす

里やまの
動物

ゴミの
ようす

里やまと人
とのかかわり

結果の
みかた

記入して
みよう

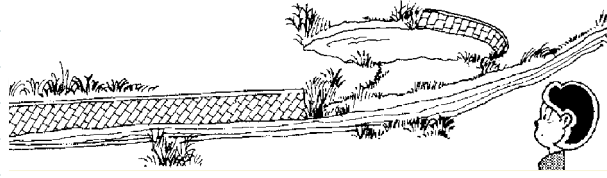
過去の
記録

3 水辺のようす

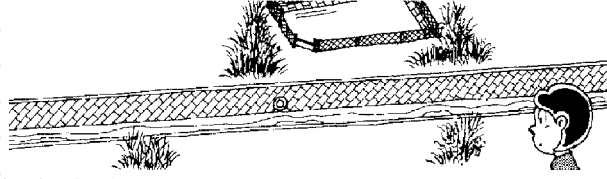
林や水田・畑にある川や池の水辺をのぞいてみましょう。



3点
小川・水路や湿地・ため池などの水辺には植物がみられる。またわき水もあり、小川や水路には豊富な水が流れている。



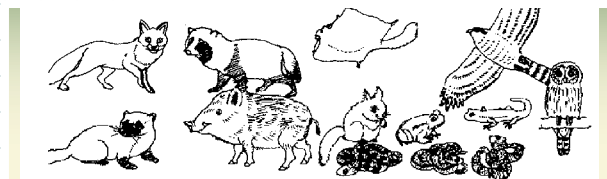
2点
小川・水路やため池などの水辺は一部がコンクリートでかためられている。目立ったわき水はないが、小川や水路には常に水が流れている。



1点
小川・水路やため池などの水辺はコンクリートでかためられている。小川や水路にはほとんど水は流れていない。

4 里やまの動物

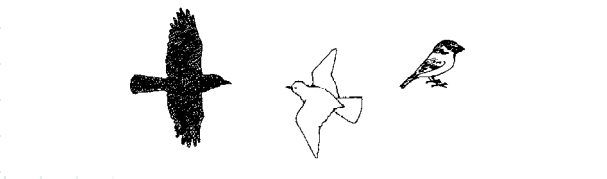
どんな動物がみられましたか？



3点
ほ乳類:キツネ・タヌキ・テン・イノシシ・リス・ムササビなど/猛きん類:オオタカ・フクロウなど/へび類:マムシ・ヤマカガシ・シマヘビなど/カエルやサンショウウオがいる。



2点
モズ・コジュケイ・コゲラなどの野鳥、へびやカエルの姿が見られる。



1点
カラス・ドバト・スズメなどの鳥しか見られない。

5 ゴミのようす

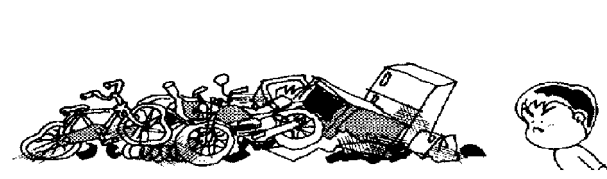
ゴミが捨てられていましたか？



3点
ゴミはほとんど見られない。



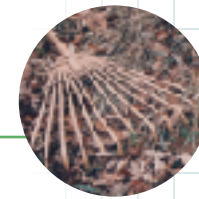
2点
空きカンや雑誌、生ゴミなど家庭のゴミが捨てられている。



1点
自転車・バイク・電化製品などの粗大ゴミや産業廃棄物が捨てられている。

6 里山と人とのかかわり

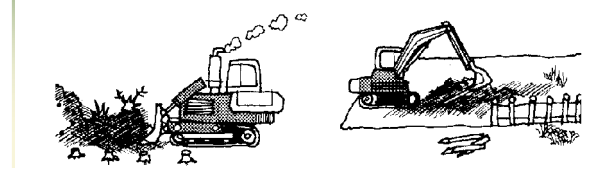
どのようにかかわっていましたか？



3点
農家や市民によって、落ち葉かき・下草刈り・炭焼きなどの林の管理や水田・畑の耕作が行われている。



2点
林の管理は行われておらず、水田・畑は耕作放棄が目立つ。



1点
林の伐採と整地や、水田・畑の埋め立てと整地が行われ、住宅や工場、駐車場、ゴルフ場などにかわりつつある。